

Информационна бланка за настройките на операционната система на Вашия компютър базирана на O.S. Windows XP за работа в Интернет, как Вие сам да си ги направите.

Фирма < Роднилб > се стреми максимално да предлага най-доброто на своите клиенти.

Доброто обслужване, добрата поддръжка винаги са били за нас водещо и определящо средство на работа. Богатият опит, който имаме от изминалото време на работа в тази сфера ни дава възможност винаги да Ви предлагаме върхови технологии, висококвалифицирана поддръжка и обслужване.

Екипа ни от висококвалифицирани инженери гарантира за качество на предлаганите от нас услуги и отлична поддръжка. За период от 11 години ние натрупахме голям жизнен опит, който е от голяма полза при работа с Вас. Партньорите ни, с които работим ни дават възможност да Ви предлагаме все по нови и нови услуги.

От средата на 2006 г. фирма < Роднилб > започна цялостна подмяна на главното мрежово оборудване за пренос на безжичен Интернет. До момента всички основни, опорни възли за пренос на главния Интернет трафик минава вече през нова високопроизводителна комуникационна техника, която е двойно подсигурана при спиране на тока и токови удари. Автономното захранване с което е снабдено всяко едно от тези устройства е в състояние да работи до 24 ч. самостоятелно без подаване на 220 V напрежение.

Всичко това гарантира една максимална стабилност на линиите от нас до клиента и дава възможност за прокарването на голям капацитет от скорости.

От тука можете да видите настройките и адресите на важни наши сървъри и т.н..

За да си настроите правилно работните станции първо трябва да се настрой мрежовата платка на компютъра Ви със съответния IP Address.

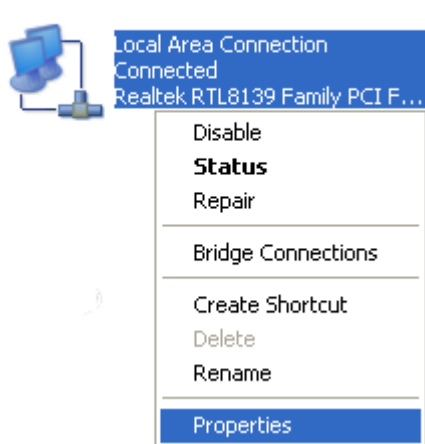
Пример: IP Address: 10.10.X.X Mask: 255.255.255.0 Default gateway: 10.10.X.X

На мястото на X при IP Address-а написвате числото, което Ви е IP Address, което може да видите от договора Ви с нас. На Default gateway на местата с „X” също напишете числата, които са Ви на договора.

Ако неможете сами да си направите настройките на Вашия компютър фирма < Роднилб > може да Ви ги направи срещу такса от 10 лева. По принцип това са лесни настройки и би трябвало всеки един компютърен техник с познания в мрежите да може да ги направи.

1

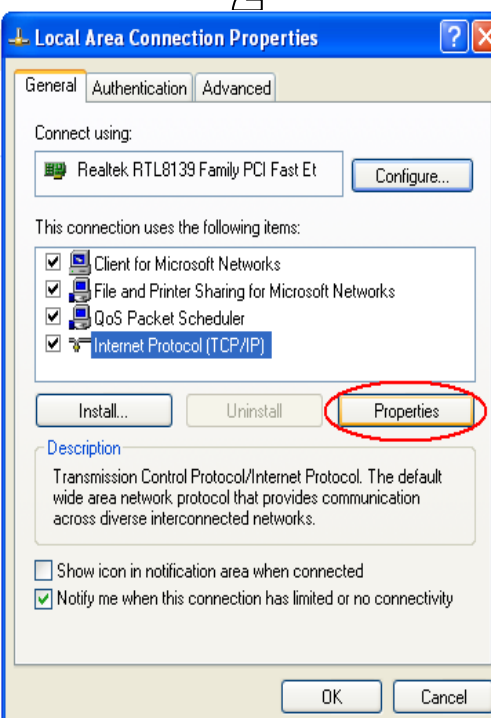
LAN or High-Speed Internet



Local Area Connection
Connected
Realtek RTL8139 Family PCI F...

- Disable
- Status
- Repair
- Bridge Connections
- Create Shortcut
- Delete
- Rename
- Properties

2



Local Area Connection Properties

General Authentication Advanced

Connect using:
Realtek RTL8139 Family PCI Fast Et [Configure...]

This connection uses the following items:

- Client for Microsoft Networks
- File and Printer Sharing for Microsoft Networks
- QoS Packet Scheduler
- Internet Protocol (TCP/IP)

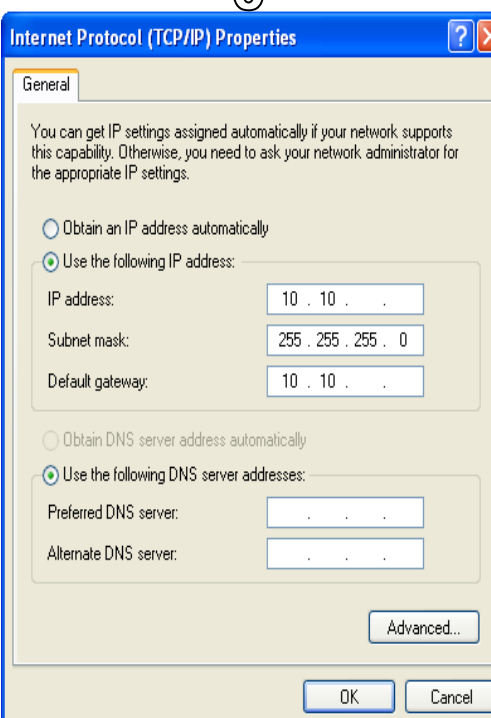
Install... Uninstall Properties

Description
Transmission Control Protocol/Internet Protocol. The default wide area network protocol that provides communication across diverse interconnected networks.

Show icon in notification area when connected
 Notify me when this connection has limited or no connectivity

OK Cancel

3



Internet Protocol (TCP/IP) Properties

General

You can get IP settings assigned automatically if your network supports this capability. Otherwise, you need to ask your network administrator for the appropriate IP settings.

Obtain an IP address automatically
 Use the following IP address:

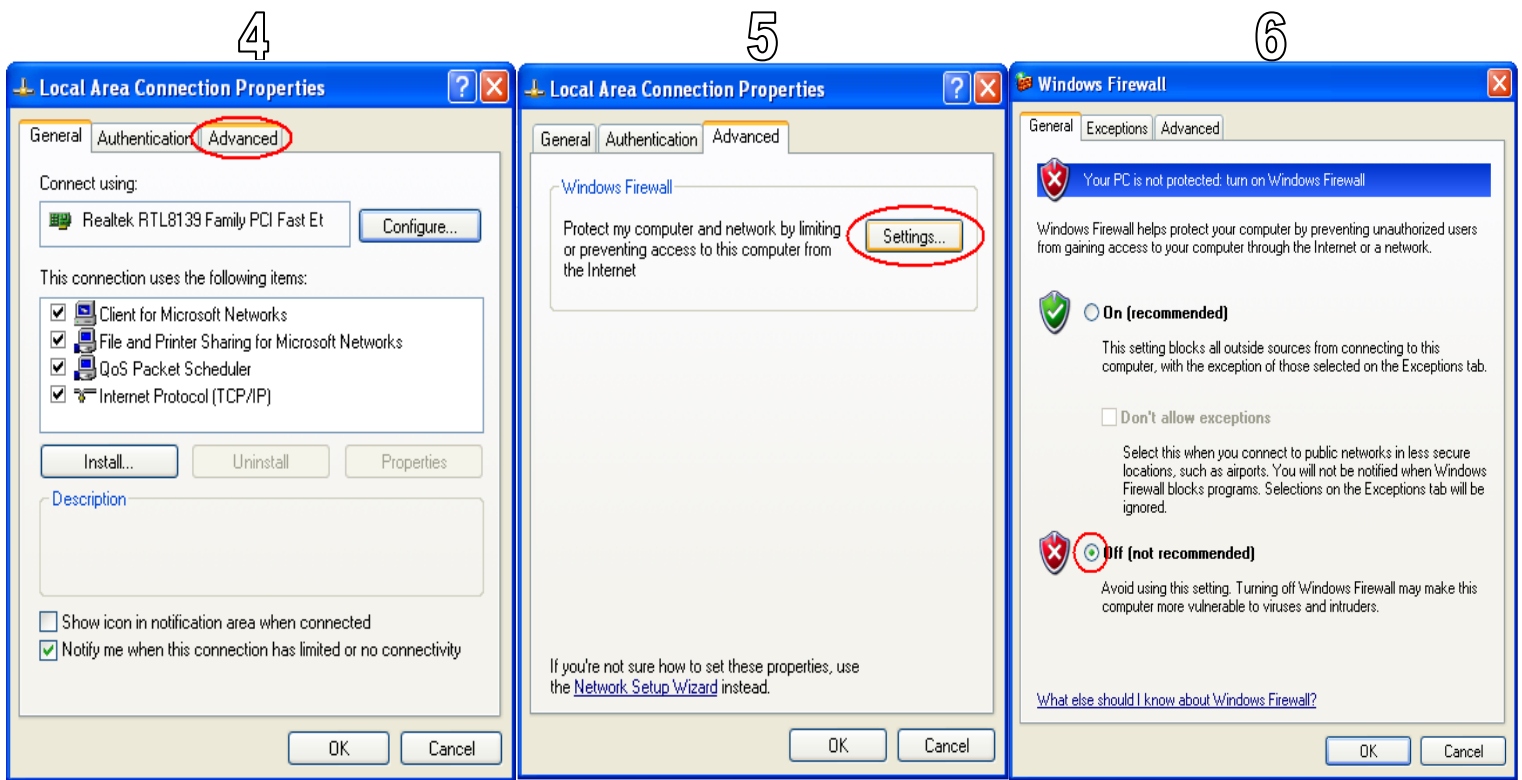
IP address: 10 . 10 . .
Subnet mask: 255 . 255 . 255 . 0
Default gateway: 10 . 10 . .

Obtain DNS server address automatically
 Use the following DNS server addresses:

Preferred DNS server: . . .
Alternate DNS server: . . .

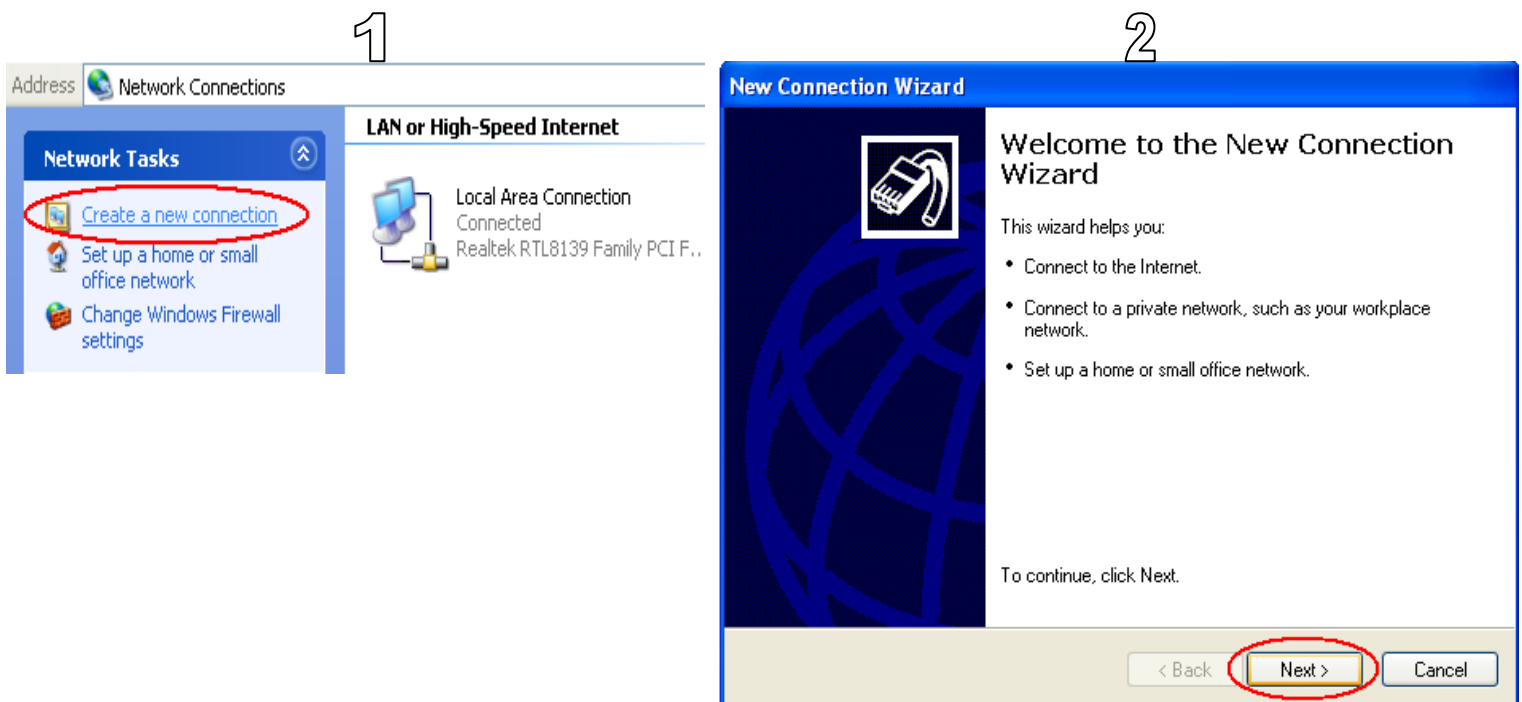
Advanced...

OK Cancel



След като настроите протокола (TCP/IP) на мрежовата платка Вие трябва да настроите на операционната си система и VPN връзка. Това е подобно на Dial – Up връзката през телефонен модем. VPN Connection е за включване към нашия VPN сървър на мрежата за Интернет. После Вие влизате в Интернет с потребителското име и парола, които ние сме Ви написали в договора.

IP Address-a, който трябва да набира Вашия компютър накрая вече е 10.10.X.1
 На мястото на „X” записвате адреса на VPN сървъра, който може да видите от договора си.



3

New Connection Wizard

Network Connection Type
What do you want to do?

Connect to the Internet
Connect to the Internet so you can browse the Web and read email.

Connect to the network at my workplace
Connect to a business network (using dial-up or VPN) so you can work from home, a field office, or another location.

Set up a home or small office network
Connect to an existing home or small office network or set up a new one.

Set up an advanced connection
Connect directly to another computer using your serial, parallel, or infrared port, or set up this computer so that other computers can connect to it.

< Back **Next >** Cancel

4

New Connection Wizard

Network Connection
How do you want to connect to the network at your workplace?

Create the following connection:

Dial-up connection
Connect using a modem and a regular phone line or an Integrated Services Digital Network (ISDN) phone line.

Virtual Private Network connection
Connect to the network using a virtual private network (VPN) connection over the Internet.

< Back **Next >** Cancel

5

New Connection Wizard

Connection Name
Specify a name for this connection to your workplace.

Type a name for this connection in the following box.

Company Name

RODNILB

For example, you could type the name of your workplace or the name of a server you will connect to.

< Back **Next >** Cancel

6

New Connection Wizard

VPN Server Selection
What is the name or address of the VPN server?

Type the host name or Internet Protocol (IP) address of the computer to which you are connecting.

Host name or IP address (for example, microsoft.com or 157.54.0.1):

10.10.X.1

< Back **Next >** Cancel

7

New Connection Wizard

Completing the New Connection Wizard

You have successfully completed the steps needed to create the following connection:

RODNILB 2

- Share with all users of this computer

The connection will be saved in the Network Connections folder.

Add a shortcut to this connection to my desktop

To create the connection and close this wizard, click Finish.

< Back **Finish** Cancel

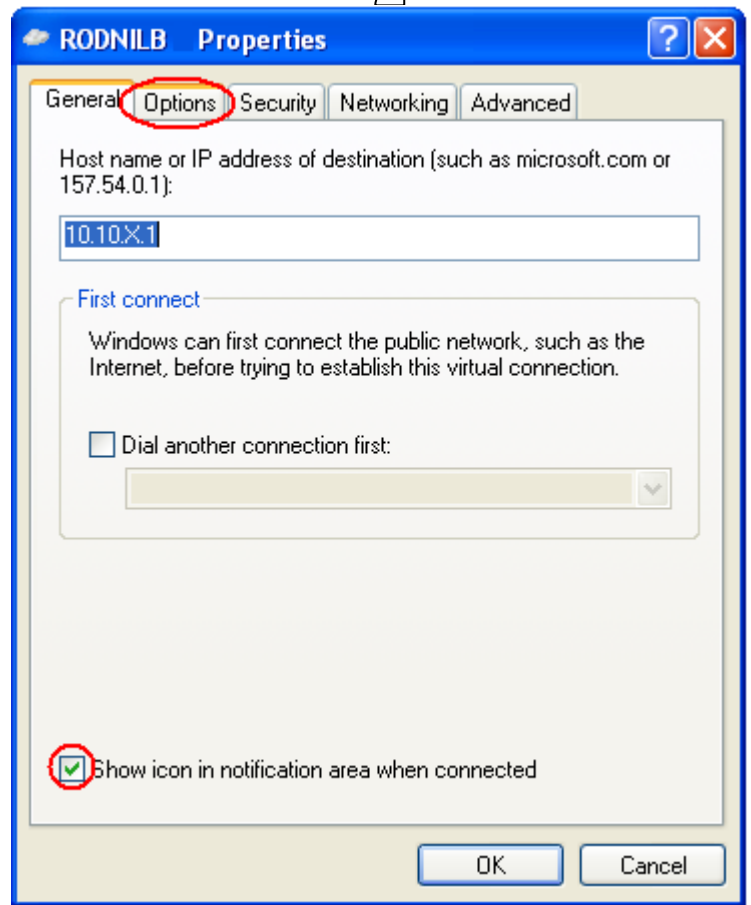
С това приключвате с инсталирането на VPN връзката.

Сега остава само да настроите вашия потребителски акаунт и сте готови за работа в Интернет.

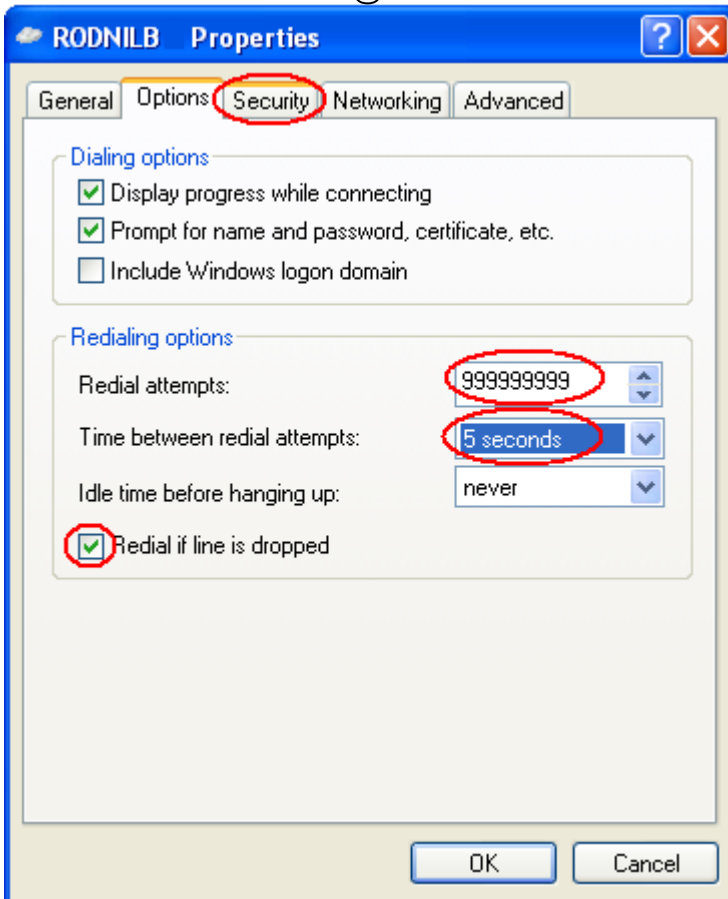
1



2



3



4

